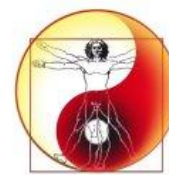




CENTRO STUDI E RICERCHE  
MENTE E CORPO

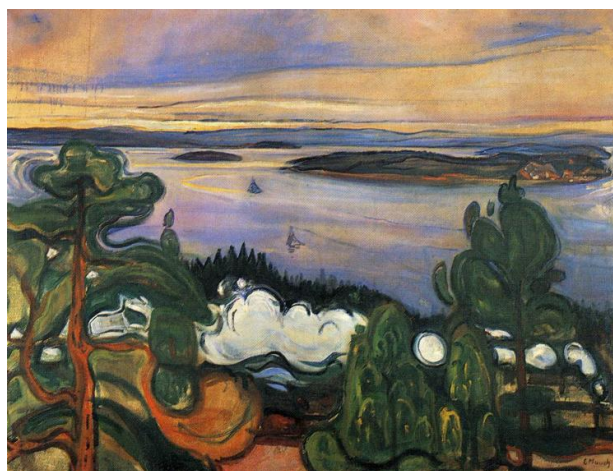


FEDERAZIONE ITALIANA SHIATSU  
INSEGNANTI E OPERATORI

Con il Patrocinio di:

e della

**15 Ottobre - 26 Novembre – 17 Dicembre 2016**



**Orario dalle 9.00 alle 13.00**

**Montegrotto Terme (Padova)**  
**HOTEL TERME ESPLANADE TERGESTEO Via Roma, 54**

## **Linee guida per la diagnosi e la valutazione integrata delle sindromi dolorose**

**13 Crediti ECM**

Finalmente la Psiconeuroendocrinoimmunologia (PNEI) ha messo fine alla inconcludente dicotomia tra genetica e cultura, tra fisico e psichico e lo sviluppo delle tecnologie di indagine delle neuroscienze ha permesso di evidenziare la costante correlazione mente-corpo. Si tratta di vedere la persona come un network e l'approccio sistemico integrato comporta una rivisitazione degli schemi e i modelli di prevenzione, diagnosi e di terapia.

Incontriamo spesso una sorprendente sovrapposizione di sintomi che sembrano appartenere a competenze diverse: non solo attacchi di panico, depressione, dolori muscoli-scheletrici e simili, come ci si potrebbe aspettare, ma anche tensioni pelviche, disfunzioni uro-genitali, sindromi dolorose, emicranie si manifestano, ad una analisi più approfondita, in associazione a svariati correlati psicoemozionali. Poiché è risaputo, che *il corpo è cassa di risonanza dei nostri stati d'animo, delle nostre emozioni, delle nostre convinzioni*, corpo che è mezzo di comunicazione e di espressione con cui si manifesta la nostra essenza, viene naturale creare un sistema di

valutazione che tiene conto della complessa realtà bio-psico-emozionale della persona.

Il gruppo Sipnei Veneto-Friuli che ha già organizzato giornate teorico-esperienziali sulle sindromi dolorose e vuole con questo evento continuare ad approfondire concetti scientifici, metodiche, e discipline che possano aiutare i professionisti ad acquisire una visione sistemica dell'essere umano per esprimere e migliorare la vitalità delle sue funzioni.

Svariati interventi, tutti di alto valore scientifico, sfideranno la nostra capacità di integrazione interdisciplinare, per aiutarci a comprendere meglio il ruolo importante della corporeità e dei sistemi di autoregolazione, quale passaggio decisivo nel favorire il benessere psicofisico e i processi di cura in questo campo.

### **Obiettivi generali**

Fornire conoscenze di Psiconeuroendocrinoimmunologia, di psicologia, di biologia, e il ruolo della medicina tradizionale cinese nel sistema di valutazione integrato che costituiscono la base del moderno sistema di valutazione multidisciplinare.

- Il paradigma PNEI nel gestire meglio sintomi, disturbi e molte sindromi dolorose che colpiscono l'apparato uro-genitale e sessuale, problemi osteo-articolari, cefalee ed emicranie;
- aiutare i professionisti a comprendere l'importanza della rete multidisciplinare nell'efficacia e per il successo delle cure, il lavoro in team e il setting multidisciplinare come esperienza curativa;
- Conoscere e comprendere un approccio basato sulle moderne ricerche scientifiche che studiano gli stati motivazionali, lo stile di attaccamento e l'intersoggettività quale requisito nella costruzione del cervello, dei programmi neurobiologici e nell'insorgenza di sintomi e malattie;
- Prevenzione primaria e secondaria della salute della persona: Stimolare le risorse di autoguarigione attraverso uno stile di vita adeguato
- 

**Destinatari:** psicologi, psicoterapeuti, medici generici, fisiatristi, ginecologi, urologi, posturologi, farmacisti, ostetriche, naturopati e operatori shiatsu, assistenti sanitari, infermieri, fisioterapisti, osteopati e insegnanti di yoga e tutti coloro che vogliono approfondire gli aspetti neurobiologici, psicologici ed energetici correlati con problematiche dolorose;

**L'evento 2007-170634 Ed. 1 è stato accreditato ECM per n. 25 partecipanti:** MEDICO CHIRURGO (TUTTE LE DISCIPLINE), BIOLOGO, FARMACISTA (Farmacia territoriale), PSICOLOGO (Psicoterapia, Psicologia); ASSISTENTE SANITARIO, DIETISTA, FISIOTERAPISTA, INFERMIERE, ORTOTTISTA/ASSISTENTE DI OFTALMOLOGIA, OSTETRICA/O, PODOLOGO



ha assegnato **n. 13 crediti formativi validi per l'anno 2016.**

*Gli attestati con i crediti ECM ottenuti verranno consegnati successivamente, dopo la verifica della documentazione consegnata, e inviati direttamente dal Provider tramite e-mail entro 90 giorni dal termine dell'evento.*

Programma:

### 15 Ottobre 2016

Ore 9.00 – 10.00 **Marisa Martinelli** Psicologia e PNEI I<sup>a</sup> parte:

la valutazione psicodiagnostica (test proiettivi, interviste semistrutturate, questionari di autovalutazione) , il colloquio, e la diagnosi psicodinamica in chiave PNEI;

ore 10.00 – 11.00 **Giorgio Mattassi** “Sindromi dolorose, infiammazione e intestino”

ore 11.00 – 11.15 Pausa

ore 11.15 – 12.00 Esercitazioni pratiche con le :Tecniche antistress nella gestione del dolore, e risorse nella gestione dello stress esercitazioni pratiche con la Mindfulness, e le tecniche immaginative e di rilassamento

ore 12.00 - 12.20 **GianMatteo Racca** : Referral marketing per i professionisti della salute

ore 12.20 – 12.45 Tavola rotonda con tutti i relatori

ore 12.45 – 13.00 Questionari ECM

### 26 Novembre 2016

**Ore 9.00 – 30 Federica Menaldo** introduzione teorica - esperienziale “I gruppi Balint“ nelle dinamiche medico – paziente e malattia”

**9.30 – 11.00** Esperienza pratica (lavoro di gruppo)

11.00– 11.15 Pausa

11.15 – 11.45 **Marisa Martinelli** Il lavoro in team e la multidisciplinarietà nel processo di cura

11.45 – 12.15 **Antonella Massara** Questioni medico legali delle sindromi dolorose invalidanti

12.15 – 12.45 Tavola rotonda con tutti i relatori

12.45 – 13.00 questionari ECM

### 17 dicembre 2016

Obiettivi :Fornire ai partecipanti la consapevolezza di differenti modelli di cure. Conoscere limiti e opportunità delle discipline energetiche e fare esperienza su se stessi del valore intrinseco delle metodiche psicocorporee e la possibilità di un'integrazione nella propria realtà professionale per aiutare la persona a sviluppare un sano senso di integrità.

**Ore 9.00 – 11.00 Fabrizio Bonanomi** “Scienza e simbolismo nella cultura orientale” Medicina Cinese

Ore 11.00 – 11.15 Pausa

Ore 11.15 – 11.45 Selfshiatsu con **Nadia Simonato** esercitazioni pratiche

Ore 11.45 – 12.30 Tavola rotonda la valutazione energetica e diagnosi tradizionale (F. Bonanomi,

N.Simonato, M.Martinelli, G. Mattassi)

Ore 12.30 – 13.00 Questionario Ecm

Responsabile Scientifico per la Qibli - Martinelli Marisa

**Comitato scientifico** : Marisa Martinelli, Giorgio Mattassi, Giulio Mazzi, Gabriella Fugazzotto

Relatori dei Moduli

**Bonanomi Fabrizio** Direttore della Rivista Shiatsunews della Federazione Italiana Shiatsu Insegnanti e Operatori (Milano)

**Giorgio Mattassi** Biologo molecolare, ricercatore e Nutrizionista in chiave Pnei, Socio Sipnei; (Latisana - Udine)

**Dott.ssa Marisa Martinelli** Psicologa – Psicoterapeuta, Socia SIPNEI (Sezione Veneto), Membro dell'AIV - Terapeuta Emdr, Training di Psicoterapia sensomotoria per l'elaborazione dei traumi dell'attaccamento; Terapeuta VIC riconosciuta dalla SAGKB Svizzera; Montegrotto T.- PD

**Antonella Massara** Medico, specialista in Medicina legale e delle Assicurazioni; specialista in Anestesia e rianimazione (Padova)

**Federica Menaldo** (Verona) Medico, Psichiatra; Psicoanalista Membro Ordinario dell'A.I.P.A (Associazione Italiana Psicologia Analitica) e dell'I.A.A.P ( International Association for Analytical Psychology ), Animatore AMIGB (Associazione Italiana Medici Gruppi Balint) e membro dell'I.B.F (International Balint Federation )

**Gianmatteo Racca** (Padova) Director BNI organizzazione di applicazione del Referral Marketing. Dal 2014 è Formatore Certificato, Coach e Consulente per Il Referral Institute® Italia per l'area di Padova e Rovigo.

**Nadia Simonato** Operatrice e insegnante Shiatsu Vicepresidente Centro Tao Network, Membro della Federazione Italiana Shiatsu Insegnanti e Operatori (Abano T. PD )

**Iscrizione** con tariffe differenziate : (partecipazione agli incontri, attestato di frequenza e caffè break, materiali didattici quando previsti)  
soci SIPNEI (o FisieO) 65 € + IVA per tutti e tre gli incontri con Crediti ECM;  
NON soci 85 + Iva (tutti e tre gli incontri) ;

E' possibile partecipare anche ad un singolo modulo al costo di 35 € + 22% IVA

Info e comunicazioni Marisa Martinelli cell.3339455084

